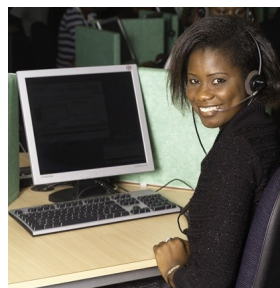
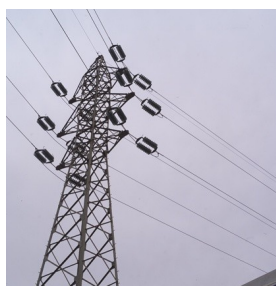


# COÛTS DES FACTEURS DE PRODUCTION



---

Révision : 17/09/12

Impression : 17/09/12

---

52-54, rue Mohamed V, BP 430, CP 18524, Dakar Sénégal  
Tél. (221) 849 05 55 • Fax (221) 823 94 89

[www.apix.sn](http://www.apix.sn) • [www.investinsenegal.com](http://www.investinsenegal.com)

# ENERGIE



## DIRECTION DES ETUDES GENERALES

### L'ELECTRICITE

Tarifs d'électricité hors taxes applicables à partir du 1<sup>er</sup> Août 2009

- ***Fourniture d'électricité en Basse tension***

CATEGORIES TARIFAIRES	Prix de l'énergie en FCFA/kWh			Prime Fixe Mensuelle en FCFA/kW
	1 <sup>ère</sup> Tranche	2 <sup>ème</sup> Tranche	3 <sup>ème</sup> Tranche	
<b>Usage Domestique (UD)</b>				
Domestique Petite Puissance (DPP)	106,44	114,20	117,34	
Domestique Moyenne Puissance (DMP)	112,96	115,10	116,69	
<b>Usage Professionnel (UP)</b>				
Professionnel Petite Puissance (PPP)	151,59	152,45	153,83	
Professionnel Moyenne Puissance (PMP)	152,72	153,40	155,46	
<b>Usage Grande Puissance</b>				
	Heures Hors Pointe	Heures de Pointe		
Domestique Grande Puissance (DGP)	95,47	133,65		961,56
Professionnel Grande Puissance (PGP)	114,34	182,95		2884,68
<b>Prépaiement (WOYOFAL)</b>				
	Prix de l'énergie en FCFA/kWh			
Domestique Petite Puissance (DPP)	114,20			
Domestique Moyenne Puissance (DMP)	115,10			
Professionnel Petite Puissance (PPP)	152,45			
Professionnel Moyenne Puissance (PMP)	153,40			
<b>Eclairage Public</b>				
	131,29			3341,34

• **Fourniture d'électricité en Moyenne ou Haute Tension**

CATEGORIE TARIFAIRE	Prix de l'énergie en FCFA/kWh		Prime Fixe Mensuelle en FCFA/kW
	Heures Hors Pointe	Heures de Pointe	
<b>Livraison en Moyenne Tension</b>			
Tarif Courte Utilisation (TCU)	123,45	191,82	945,13
Tarif Général (TG)	88,84	142,15	4022,80
Tarif Longue Utilisation (TLU)	72,99	116,79	9709,65
	Prix moyen en FCFA/kWh		
Tarif des concessionnaires d'électrification rurale	94,21		
<b>Livraison en Haute Tension</b>			
Tarif Général	58,01	83,54	9 855,45
Tarif Secours	77,25	111,23	4 381,50

**NOTA :** Heures de Pointe : de 19 h à 23 heures  
 Heures Hors Pointe : de 0 h à 19 heures et de 23 h à 24 heures  
 Tarif Prime Fixe : En Francs CFA par kW de puissance souscrite

Pour tout renseignement appelez au numéro vert : Tél. 800 000 000

• **Pour une Basse tension : Pièces à fournir**

<b>Entreprise</b>	- Formulaire à remplir, cacheté et signé par le responsable de la société ; registre de commerce ; titre de propriété ou contrat de location ; copie légalisée de la pièce d'identité du responsable.
<b>Particulier</b>	- Copie de la pièce d'identité de l'intéressé ; titre de propriété ou contrat de location.

• **Pour une Moyenne ou Haute tension : Pièces à fournir**

<b>Entreprise</b>	- Formulaire à remplir, cacheté et signé par le responsable de la société ; registre de commerce ; titre de propriété ou contrat de location ; copie légalisée de la pièce d'identité du responsable. -
<b>Représentation Diplomatique, ONG, etc.</b>	- Formulaire rempli, cacheté et signé par le responsable.

# ENERGIE



## LES PRODUITS PETROLIERS

### Structure des prix des Produits Pétroliers

A compter du 01 Septembre 2012

CANAL (TTC)

		SUPER CARBURANT	ESSENCE ORDINAIRE	ESSENCE PIROGUE	PERTOLE LAMPANT	GASOIL
1	Prix Parité Importation	462255	450002	435002	474100	485541
2	Base Taxable	430135	418063	418063	456488	448594
3	Droits de Porte	47315	45987	45987	27389	49345
4	Prix Ex-Dépôt (1+3)	509570	495989	480989	501489	534886
5	Stabilisation Fiscale	-	-	-	-	-
6	<b>Taxe Spécifique</b>	206650	188470	38560	-	93950
7	Marge Distributeur	59460	59460	84320	59460	59460
	Dont : Péréquation Transport	18 500	18 500	18 500	18 500	18 500
8	Base TVA (1+3+6+7+5)	336558	311830	171780	91899	340029
9	TVA	60580	56129	30920	16542	61205
10	Prix de Vente au détaillant (4+6+7+9)	836260	800048	634789	577491	749501
11	Marge Détaillant	10 500	10 500	10 500	10 500	10 500
12	<b>Prix de Vente au Consommateur</b>					
	en Fcfa par m3	<b>846760</b>	<b>810548</b>	<b>645289</b>	<b>587991</b>	<b>760001</b>
	en Fcfa par litre	<b>847</b>	<b>811</b>	<b>645</b>	<b>588</b>	<b>760</b>

**CANAL (TTC)**

		DIESEL OIL	DIESEL SENELEC	FUEL OIL 180	FUEL OIL 380	FUEL OIL SENELEC	DISTILLAT TAG	KEROSENE TAG	NAPHTA
1	Prix Parité Importation	558418	543418	408819	395486	386677	553428	598163	561493
2	Base Taxable	510492	510492	363589	350421	346170	520369	563763	527472
3	Droits de Porte	30630	30630	21815	21025	20770	31222	33826	31648
4	Prix Ex-Dépôt (1+3)	589048	574048	430634	416511	407447	584650	631989	593141
5	Stabilisation Fiscale	-	-	-	-	-	-	-	-
6	Marge Distributeur	31 144	31 144	31 144	31 144	11 354	31 144	31 144	31 144
7	Base TVA (1+3+6+5)	620192	605192	461778	447655	418801	615794	663133	624285
8	Prix de Vente au détaillant (1+3+6)	620192	605192	461778	447655	418801	615794	663133	624285
9	TVA	111635	108935	83120	80578	75384	110843	119364	112371
10	Prix de Vente au Consommateur en Fcfa par tonne	<b>731827</b>	<b>714127</b>	<b>544898</b>	<b>528233</b>	<b>494185</b>	<b>726637</b>	<b>782497</b>	<b>736656</b>

**CANAL (HTT)**

		SUPER CARBURANT	ESSENCE ORDINAIRE	PERTOLE LAMPANT	GASOIL
1	Prix Parité Importation	462255	450002	474100	485541
2	Base Taxable	430135	418063	456488	448594
3	Droits de Porte	47315	45987	27389	49345
4	Prix Ex-Dépôt	509570	495989	501489	534886
5	<b>Taxe Spécifique</b>	206650	188470	-	93950
6	<b>Exonération Droits de Porte</b>	-47315	-45987	-27389	-49345
7	Marge Distributeur Dont : Péréquation Transport	59460	59460	59460	59460
8	Prix de Vente au détaillant	18500	18500	18500	18500
9	Marge Détaillant	728365	697932	533560	638951
10	<b>Prix de Vente au Consommateur</b>				
	<b>en Fcfa par m3</b>	738865	708432	544060	649451
	<b>en Fcfa par hl</b>	<b>73887</b>	<b>70843</b>	<b>54406</b>	<b>64945</b>

### CANAL (HTVA et DD)

		SUPER CARBURANT	ESSENCE ORDINAIRE	PERTOLE LAMPANT	GASOIL
1	Prix Parité Importation	462255	450002	474100	485541
2	Base Taxable	430135	418063	456488	448594
3	Droits de Porte	47315	45987	27389	49345
4	Prix Ex-Dépôt	509570	495989	501489	534886
5	<b>Taxe Spécifique</b>	206650	188470	-	93950
6	<b>Exonération Droits de Porte</b>	-43014	-41806	-22824	-44859
7	Marge Distributeur Dont : Péréquation Transport	59460	59460	59460	59460
8	Prix de Vente au détaillant	18500	18500	18500	18500
9	Marge Détaillant	732666	702113	538125	643437
10	<b>Prix de Vente au Consommateur en Fcfa par m3</b>	743166	712613	548625	653937
	<b>en Fcfa par hl</b>	<b>74317</b>	<b>71261</b>	<b>54863</b>	<b>65394</b>

### CANAL (HTVA)

		SUPER CARBURANT	ESSENCE ORDINAIRE	ESSENCE PIROGUE	PERTOLE LAMPANT	GASOIL
1	Prix Parité Importation	462255	450002	435002	474100	485541
2	Base Taxable	430135	418063	418063	456488	448594
3	Droits de Porte	47315	45987	45987	27389	49345
4	Prix Ex-Dépôt	509570	495989	480989	501489	534886
5	<b>Taxe Spécifique</b>	206650	188470	38560	-	93950
6	Marge Distributeur	59 460	59 460	84 320	59 460	59 460
	Dont : Péréquation Transport	18 500	18 500	18 500	18 500	18 500
7	Prix de Vente au détaillant	775680	743919	603869	560949	688296
8	Marge Détaillant	10 500	10 500	10 500	10 500	10 500
9	<b>Prix de Vente au Consommateur en Fcfa par m3</b>	786180	754419	614369	571449	698796
	<b>en Fcfa par hl</b>	78618	75442	61437	57145	69880

### CANAL (HTT)

		DIESEL OIL	FUEL OIL 180 CST	FUEL OIL 380 CST
1	Prix Parité Importation	558418	408819	395486
2	Base Taxable	510492	363589	350421
3	Droits de Porte	30630	21815	21025
4	Prix Ex-Dépôt	589048	430634	416511
5	Exonération Droits Déporte	-30630	-21815	-21025
6	Marge Distributeur	31 144	31 144	31 144
7	<b>Prix de Vente au Consommateur en Fcfa par tonne</b>	<b>589562</b>	<b>439963</b>	<b>426630</b>

## ENERGIE



## L'EAU

### Grille tarifaire des villes assainies – 2008 (applicable à compter du 1er Janvier 2008)

**Villes assainies:** Directions régionales de **Dakar** et **Rufisque** - Ville de **Thies** et **Saly** - Ville de **Kaolack** - Ville de **Louga** – Ville de **St-Louis**

Code	Catégorie Client	Compte	Secteurs	Total	TVA	Surtaxe	Surtaxe	Total	
		Exploitation	Assainis	H. T.	18%	Hydraulique	Municipale	T.T.C.	
<b>A</b>	<b>Abonnés domestiques : compteur de diamètre 15mm</b>								
	Tranche sociale TS = de 0 à 20 m3/bim	179,37	10,00	189,37	0	1,95	0	191,32	
	Tranche pleine TP = de 21 à 40 m3/bim	579,03	45,65	624,68	0	1,95	3,25	629,88	
	Tranche dissuasive TD = Plus de 40 m3 /bim	601,51	62,45	663,96	119,51	1,95	3,25	788,67	
<b>C</b>	<b>Abonnés non domestiques Administration Sénégalaise</b>								
	Tranche unique	1016,15	62,45	1078,60	194,148	1,95	3,25	1277,95	
<b>L</b> <b>D</b> <b>R</b> <b>B</b> <b>N</b> <b>P</b> <b>M</b>	<b>Autres Abonnés non domestiques et particuliers avec compteur de diamètre supérieur à 15 mns</b>								
	<b>Municipalités</b>								
	<b>Ecoles communales</b>								
	<b>Maisons de commerce</b>								
	<b>Administration Etrangère</b>								
	<b>Etablissements Publics</b>								
	<b>Institutions religieuses à but lucratif</b>								
	Tranche unique	601,51	62,45	663,96	119,51	1,95	3,25	788,67	
	<b>Z</b>	<b>Prises I C S</b>							
		Tranche unique	601,51	62,45	663,96	0	0	0	663,96
<b>E</b> <b>F</b> <b>G</b> <b>I</b>	<b>Bornes Fontaines</b>								
	<b>Edicules</b>								
<b>I</b>	<b>Bouches d'incendie</b>								
	<b>Institutions religieuses à but non lucratif</b>								
Tranche Unique	219,31	49,43	268,74	48,37	1,95	3,25	322,31		
<b>U,K</b> <b>W</b>	<b>Maraîchers*</b>								
	<b>Parcs et Jardins</b>								
	conso de 0 à Quota (Q)	94,42	0	94,42	17,00	1,95	0	113,37	
	conso de 0 à Quota (Q) à deux fois Quota (2*Q)	428,72	0	428,72	77,17	1,95	0	507,84	
	conso au delà de 2*Q	601,51	62,45	663,96	119,51	1,95	3,25	788,67	

**NB :** Q = Quota journalier alloué au maraîcher

**Grille tarifaire des villes non assainies -2008**  
(applicable à compter du 1er Janvier 2008)

Code	Catégorie Client	Compte	Compte	TVA	Surtaxe	Surtaxe	Total T.T.C.
		Exploitation	Exploitation H.T.	18%	Hydraulique	Municipale	
A	<b>Abonnés domestiques : compteur de diamètre 15mm</b>						
	Tranche sociale TS = de 0 à 20 m3/bim	179,37	179,37	0	1,95	0	181,32
	Tranche pleine TP = de 21 à 40 m3/bim	579,03	579,03	0	1,95	3,25	584,23
	Tranche dissuasive TD = plus 40 m3/bim	601,51	601,51	108,27	1,95	3,25	714,98
C	<b>Abonnés non domestiques Administration Sénégalaise</b>						
	Tranche unique	1016,15	0	182,91	1,95	3,25	1204,26
D	<b>Abonnés non domestiques et particuliers avec compteur de diamètre supérieur à 15 mns</b>						
	<b>Municipalités</b>						
R	<b>Ecoles communales</b>						
B	<b>Maisons de commerce</b>						
N	<b>Administration Etrangère</b>						
P	<b>Etablissements Publics</b>						
M	<b>Institutions religieuses à but lucratif</b>						
	Tranche unique	601,51	601,51	108,27	1,95	3,25	714,98
Z	<b>Prises I C S</b>						
	Tranche unique	601,51	601,51	0	0	0	601,51
E	<b>Bornes Fontaines</b>						
	<b>Edicules</b>						
G	<b>Bouches d'incendie</b>						
I	<b>Institutions religieuses à but non lucratif</b>						
	Tranche Unique	219,31	219,31	39,48	1,95	3,25	263,99
U,K W	<b>Maraîchers</b>						
	<b>Parcs et Jardins</b>						
	conso de 0 à Quota (Q)	94,42	94,42	17,00	1,95	0	113,37
	conso de 0 à Quota (Q) à deux fois Quota (2*Q)	428,72	428,72	77,17	1,95	0	507,84
	conso au delà de 2*Q	601,51	601,51	108,27	1,95	3,25	714,98



## **DEMANDE DE BRANCHEMENT EAU**

### ***Pièces à joindre à la demande de branchement***

***Une fois la demande visée par l'autorité habilitée (Urbanisme, Commune, Communauté rurale), vous devez fournir les pièces suivantes :***

<b>Branchement Ordinaire</b>	<b>Cas des personnes physiques</b>	<ul style="list-style-type: none"><li>- Photocopie légalisée de la pièce d'identité (Carte Nationale d'identité, permis de conduire, passeport, livret militaire) ;</li><li>- Attestation de propriété du domaine à alimenter ou à défaut l'attestation du Délégué ou Chef de quartier ou alors l'attestation délivrée par le maire ou le président de la communauté rurale dans les centres;</li><li>- Autorisation légalisée du propriétaire, si vous êtes locataire ;</li><li>- Original du quota accordé par le Ministre chargé de l'hydraulique de durée de validité de 5ans, si vous êtes maraîcher ou forestier.</li></ul>
	<b>Cas de personnes morales</b>	<ul style="list-style-type: none"><li>- Lettre du responsable habilité de l'entreprise ;</li><li>- Original du quota accordé par le Ministre chargé de l'hydraulique de durée de validité de 5ans si vous êtes une société à vocation maraîchère ou forestière.</li></ul>
<b>Branchement Social</b>	<ul style="list-style-type: none"><li>- Photocopie légalisée de la pièce d'identité (Carte Nationale d'identité, permis de conduire, passeport, livret militaire) ;</li><li>- Attestation de propriété du domaine à alimenter ;</li><li>- Autorisation légalisée du propriétaire, si vous êtes locataire ;</li><li>- Lettre de la SONES éventuellement.</li></ul>	

**Attention** : Le branchement social est exclusivement destiné à l'usage domestique et aux compteurs de diamètre 15 mm dans des quartiers prédéfinis.



SDE IS 05 01-01

## DEMANDE DE BRANCHEMENT EAU

Direction Régionale :

**Secteur :**

**Centre :**

**NUMERO D'ORDRE**

**NOM DU PROPRIETAIRE** \_\_\_\_\_ **P.I. N°** \_\_\_\_\_ **Nature** \_\_\_\_\_

**ADRESSE** \_\_\_\_\_ **Tél. Dom.** \_\_\_\_\_ **Port.** \_\_\_\_\_

**ADRESSE PROFESSIONNELLE** \_\_\_\_\_ **Tél Bur** \_\_\_\_\_

**LIEU DE BRANCHEMENT** \_\_\_\_\_

### RENSEIGNEMENTS DESTINES A LOCALISER L'ADRESSE DU BRANCHEMENT

**NOM DU VOISIN ALIMENTE LE PLUS PROCHE** \_\_\_\_\_

**SON NUMERO DE PRISE / POLICE** \_\_\_\_\_

## CARACTERISTIQUES TECHNIQUES

<input type="checkbox"/>	<input type="checkbox"/>	<input type="checkbox"/>
IMMEUBLE	VILLA	PROTECTION INCENDIE
<input type="checkbox"/>	<input type="checkbox"/>	
CHANTIER	AUTRES	
<input type="checkbox"/>	<input type="checkbox"/>	<input type="checkbox"/>
USAGE : DOMESTIQUE	PROFESSIONNEL	MARAICHER

ALIMENTATION DOMESTIQUE	ALIMENTATION COMMERCIALE, INDUSTRIELLE OU MARAÎCHERE
NOMBRE DE : POINTS D'EAU _____ LAVABO _____ ROBINET DE PUISAGE _____ EVIER _____ BAIGNOIRE _____ URINOIR _____ LAVOIR _____ BIDET _____ WC _____ SURFACE JARDIN : _____ M <sup>2</sup> CAPACITE PISCINE : _____ M <sup>3</sup>	CONSOMMATION ANNUELLE CONSOMMATION MENSUELLE DEBIT JOURNALIER DEBIT HORAIRE

CETTE DEMANDE DOIT ETRE VISEE PAR LA DIRECTION DE L'URBANISME ET DE L'HABITAT  
OU A DEFAUT PAR L'AUTORITE COMPETENTE

....., le .....

**SIGNATURE DU PROPRIETAIRE \***

VISA ET CACHET DE L'AUTORITE  
ADMINISTRATIVE

SIGNATURE DU PROPRIETAIRE\*

\*S'il s'agit d'une personne morale, le cachet est obligatoire  
Pour tout renseignement s'adresser au 800-11-11 (appel gratuit)

## TELECOMMUNICATIONS



## TELEPHONIE FIXE

### Frais d'installation d'une ligne téléphonique

Applicable à compter du Samedi 28 Février 2009

Frais d'installation TTC d'une ligne en zone urbaine en Fcfa				
	Frais de raccordement	Caution remboursable	Frais Total	Redevance mensuelle
Résidentiel	23.010	16.500	39.510	4.830
Professionnel	23.010	44.000	67.010	6.270

Frais d'installation TTC d'une ligne en zone rurale en Fcfa				
	Frais de raccordement	Caution remboursable	Frais Total	Redevance mensuelle
Résidentiel	117.599	16.500	134.099	4.830
Professionnel	117.599	44.000	161.599	6.270

## Tarifs des communications nationales d'Orange

**Applicable à compter du Samedi 28 Février 2009**

Prix TTC des communications téléphoniques nationales d'Orange en Fcfa		
Destination	Durée	Prix de l'unité
Locale	Plein tarif (1) : 2 minutes	60
	Tarif réduit (2) : 4 minutes	60
Interurbaine	Plein tarif (1) : 30 secondes	60
	Tarif réduit (2) : 60 secondes	60
Réseaux mobiles	Plein tarif (1) : 1 minute	133
	Tarif réduit (2) : 1 minute	91
Internationales	Plein tarif (3) : 1 minute	133
	Tarif réduit (4) : 1 minute	102

- (1) Le tarif plein s'applique du lundi au vendredi de 8h à 20h.  
(2) Le tarif réduit s'applique du lundi au vendredi de 8h à 20h et les jours fériés.  
(3) Le tarif plein s'applique du lundi au vendredi de 8h à 23h.  
(4) Le tarif réduit s'applique de 23h à 8h.

Tarifs des communications internationales d'Orange		
Tarifs	Durée	Prix de l'unité
Plein tarif (1)	1 minute	133
Tarif réduit (2)	1 minute	102

- (1) Le tarif plein s'applique du lundi au vendredi de 8h à 23h.  
(2) Le tarif réduit s'applique de 23h à 8h.

## TELEPHONIE CELLULAIRE ET INTERNET MOBILE

### Tarifs des communications d'orange

**Applicable à compter du Lundi 4 Mai 2009**

Prix (TTC) des communications Orange Prépayé en Fcfa			
	06h00-00h00	00h00-06h00	SMS
Orange	85	50	20
Autres GSM	85	85	30
Fixe	85	50	
International	170	170	75

Prix (TTC) des communications Orange Prépayé en Fcfa avec facturation à la seconde	
	Seconde
Tarif national (Orange, fixe Sonatel et autres GSM)	1,50
Tarif international	3

Prix (TTC) des communications Orange S'Cool en Fcfa						
	8h-12h	12h-15h	15h-18h	18h-22h	22h-8h00	SMS
Orange	120	50	120	75	50	10

<b>Autres GSM</b>	120	120	120	120	120	75
<b>Fixe</b>	120	50	120	75	75	
<b>International</b>	170	170	170	170	170	100

## **Prix (TTC) des communications Tigo en Fcfa**

Applicable à compter du Lundi 2 février 2009

<b>Prix (TTC) des communications Tigo en Fcfa</b>			
	<b>Tarifs des appels</b>		<b>A la seconde</b>
	<b>06h00-20h00</b>	<b>20h00-01h00</b>	<b>01h00-06h00</b>
<b>Vers Tigo</b>	1,5	1	0,5
<b>Vers Orange/Fixe</b>	1,7	1,7	1,7
<b>Vers Espresso</b>	2,2	2,2	2,2
<b>Vers International</b>	3	3	3
<b>Prix des SMS</b>			
	<b>06h00-20h00</b>	<b>20h00-01h00</b>	<b>01h00-06h00</b>
<b>SMS vers Tigo</b>	20	20	20
<b>SMS vers autres réseaux</b>	30	30	30
<b>SMS vers International</b>	100	100	100

Tigo propose des cartes de recharges pré-payées de 1.000 FCFA, 2.000 FCFA, 5.000 FCFA et 10.000 FCFA.

D'autre part, le service IZI vous permet d'acheter du crédit à partir de 100 F CFA chez tous les revendeurs Tigo qui transfère automatiquement le crédit sur votre compte.

## **Prix (TTC) des communications de Espresso en Fcfa**

Applicable à compter du Lundi 12 janvier 2009

<b>Prix (TTC) des communications de Espresso en Fcfa</b>	
	<b>Tarifs à la seconde</b>
<b>Appels vers Espresso</b>	1,5
<b>Appels vers autres réseaux</b>	1,5
<b>Appels vers International</b>	3
<b>SMS vers Espresso</b>	25
<b>SMS vers autres réseaux</b>	25
<b>SMS vers International</b>	100

## **Tarifs de l'Internet mobile d'Orange**

Applicable à compter du Mercredi 29 Novembre 2006

<b>Forfait Internet mobile d'Orange</b>				
<b>Forfaits</b>	<b>Taille</b>	<b>Montant Fcfa HT</b>	<b>Tarif Ko avec forfait</b>	<b>Tarif Ko hors forfait</b>
<b>Découverte</b>	5 Mo	100	50	20

<b>Surf</b>	10 Mo	150	150	75
<b>Intense</b>	50 Mo	100	100	
<b>Evasion</b>	100 Mo	200	200	100
<b>Abondance</b>	500 Mo	200	200	100
<b>Alizenet</b>	1 Go	200	200	100

## INTERNET

### Tarifs TTC des accès Sentranet VPN IP

Applicable à compter du Mercredi 30 Avril 2003

Débit en kbps	Sentranet de base (a)	Sentranet haute disponibilité (b)
<b>64</b>	264.320	290.752
<b>128</b>	438.771	465.203
<b>256</b>	585.091	607.747
<b>512</b>	962.880	985.536
<b>1024</b>	1.107.454	1.127.962
<b>2048</b>	1.246.080	1.266.848

(a) Frais d'accès : 450.000 FCFA + TVA

(b) frais d'accès : 600.000 FCFA + TVA

## **Tarifs des liaisons ADSL de la SONATEL**

Applicable à compter du Mercredi 1er Octobre 2008

Tarifs en Francs CFA des liaisons ADSL proposées par la <a href="#">Sonatel</a> (TTC)		
Débits	Frais d'accès	Redevance mensuelle
ADSL 512	11.500	12.500
ADSL 1024 résidentiel	18.350	17.000
ADSL 1024 professionnel	18.350	17.000
ADSL 2048	18.350	39.200

NB : Pour bénéficier d'une connexion ADSL, il est nécessaire de souscrire, par ailleurs, un abonnement auprès d'un fournisseur de service. Pour prendre connaissance de leurs tarifs, [cliquez ici](#). (voir « tarifs des services » ADSL ci-dessous).

## **Tarifs des liaisons RNIS**

Tarifs hors TVA* et TTC des liaisons RNIS		
Débit en kbps	64	
	Hors taxe	TTC*
Frais d'installation	150.000	177.000
Redevance bimestrielle	40.000	47.200

\*Le taux de la TVA est de 18%.

## **Tarifs des liaisons spécialisées**

Applicable à compter du Jeudi 1er Mai 2003

Tarifs des liaisons spécialisées au sein d'une même circonscription locale		
Débit en kbps	Frais d'installation	Redevance mensuelle
64	650.000	384.000
128	650.000	597.600
256	650.000	697.500
512	1.000.000	1.071.000
1024	1.000.000	1.344.000
2048	1.000.000	1.764.000

Tarifs des liaisons spécialisées (LS) entre deux circonscriptions locales		
Débit en kbps	Frais d'installation	Redevance mensuelle
64	750.000	598.850
128	750.000	1.138.228
192	750.000	1.329.801
256	750.000	1.506.978
512	750.000	2.271.500
1024	750.000	2.853.653
2048	750.000	3.245.000

# **SERVICE ADSL**

## **Tarifs des services ADSL**

Applicable à compter du Vendredi 2 Janvier 2009

Tarifs (TTC) des services ADSL proposés par Orange			
Débits	Frais d'accès	Frais de Modem	Redevance mensuelle
ADSL 512	19.000	20.000	18.000
ADSL 1024 résidentiel	25.000	20.000	25.000
ADSL 1024 Professionnel	25.000	20.000	27.000
ADSL 10 méga	25.000	24.925	53.600
Tarifs (TTC) des services ADSL proposés par Arc Informatique			
Débits	Frais d'accès	Frais de Modem	Redevance mensuelle
ADSL 512	18.700	17.000	18.000
ADSL 1024 résidentiel	25.200	60.180	25.000
ADSL 1024 professionnel	23.700	60.180	26.900
ADSL 2048	Gratuit	60.180	19.470
ADSL 10 méga	23.200	60.180	52.900
ADSL 10 méga	17.200		

**NB :** Pour s'abonner à ces différentes offres ADSL, il est nécessaire de souscrire un abonnement à liaison ADSL auprès de la Sonatel. Pour prendre connaissance de ces tarifs, voir («tarifs des liaisons ADSL de la Sonatel »).



## **FRET MARITIME**



### TAUX DE FRET MARITIME MOYEN POUR LES CONTAINERS DE 20 ET 40 PIEDS

#### **Atlantique & Méditerranée**

20' Pieds : Entre 600€ et 950€

40' Pieds : Entre 1080€ et 1890€

#### **Côte Ouest Africaine**

20' Pieds : Entre 500€ et 1100€

40' Pieds : Entre 900€ et 1980€

#### **États-Unis**

20' Pieds : Entre 2224,53€ et 2966,04€

40' Pieds : Entre 3239,23€ et 4094,82€

#### **Asie**

20' Pieds : Entre 2297,08€ et 3179,70€

40' Pieds : Entre 4589,91€ et 6199,85€